

Encontros de Pactuação

01 de Agosto de 2019 • Casa da Cultura de Paraty – Paraty
02 de Agosto de 2019 • Casa de Cultura Laranjeiras – Angra dos Reis



PRH-BIG

PLANO DE RECURSOS HÍDRICOS DA REGIÃO
HIDROGRÁFICA DA BAÍA DA ILHA GRANDE

Realização:



Acompanhamento:



Comitê de Bacia
Hidrográfica da
Baía da Ilha Grande

Execução:



Apoio:





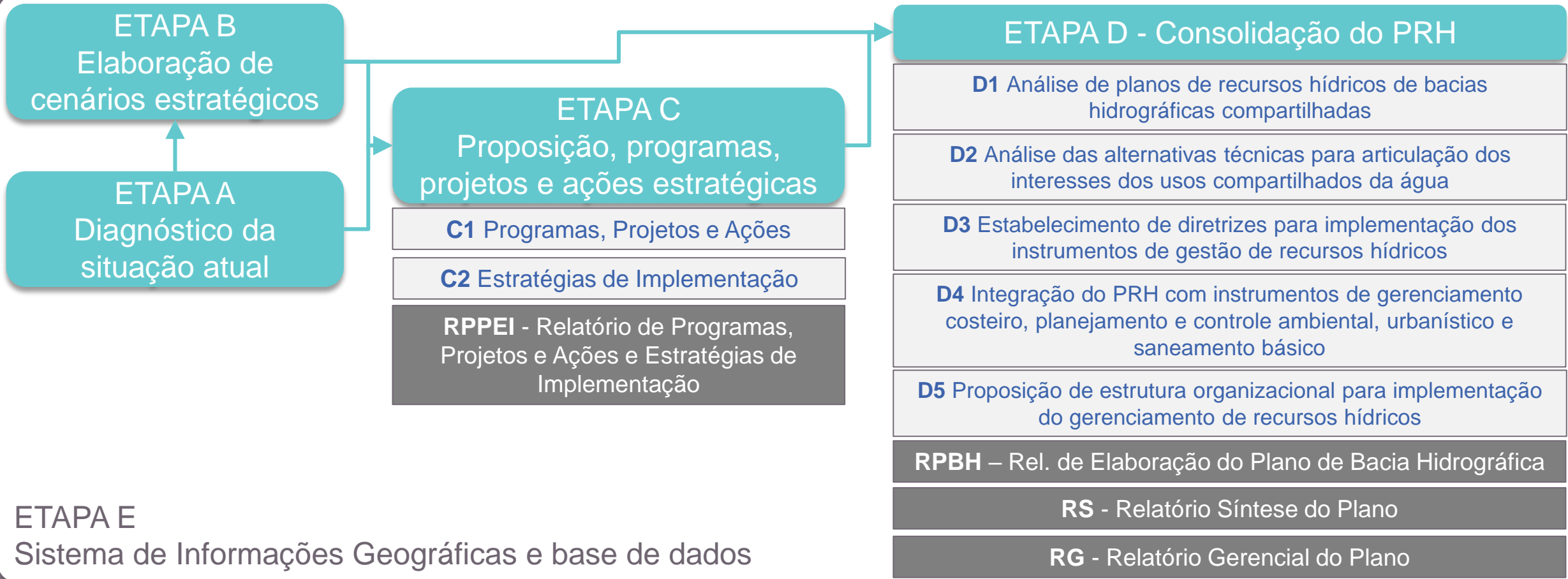
CONTEÚDO DA APRESENTAÇÃO

- Contexto e Etapas do PRH-BIG
- Resgate do processo de participação
- Resultados dos eventos de articulação institucional
- Papeis das instituições no PRH-BIG
- Conversa sobre os papeis das instituições





Desenvolvimento dos aspectos técnicos



MOBILIZAÇÃO, COMUNICAÇÃO E PARTICIPAÇÃO SOCIAL



Processo de participação





Processo de participação

Pré-diagnóstico

Encontros regionais

6

Data: 27 a 31/08/2018. **Objetivos:** informar a sociedade e as instituições sobre a realização do PRH-BIG e das formas de participação social. **149 participantes.**

Encontros institucionais

2

Data: 09 e 11/10/2018. **Objetivos:** alinhamento institucional do PRH-BIG, informando sobre o andamento do plano, incentivando a participação das instituições em sua elaboração e iniciando as tratativas para as etapas seguintes. **38 participantes.**

Diagnóstico

Consultas públicas para fechamento

3

Data: 10 a 13/12/2018. **Objetivos:** Apresentação dos resultados do diagnóstico, dinâmica de validação dos resultados e dinâmica de mapeamento dos problemas e conflitos existentes na BIG. **105 participantes**

Cenários estratégicos

Oficina de construção de cenários

1

Data: 14/03/2019. **Objetivos:** Apresentação da regionalização para a elaboração de cenários futuros e das principais questões a serem discutidas para a formulação dos cenários futuros. **17 participantes**



Processo de participação

Metas e estratégias de implementação

Mesas de diálogo

4

Data: 25 e 26/04/2019. **Objetivos:** apresentação do PRH-BIG para os representantes dos setores de usuários no comitê e convidados. Atividade de avaliação das soluções propostas para os problemas identificados nas UHPs. **59 participantes**

Eventos de articulação
institucional

2

Data: 08 e 10/05/2019. **Objetivos:** apresentação do PRH-BIG para as instituições envolvidas. Atividade de avaliação das interfaces entre os programas e iniciativas e identificação de outras interfaces. **27 participantes**

Oficina RPPEI

2

Data: 17/06 e 08/07/2019. **Objetivos:** Apresentação da estrutura geral do plano e oficina de avaliação da mesma.



EVENTOS DE ARTICULAÇÃO INSTITUCIONAL



Resultados dos Eventos de Articulação Institucional

Solução	Programas												
	Ordenamento do território	Educação e conscientização para os usos rurais	PSA	Conservação de solo e água	Incentivo a cooperação entre atores estratégicos no setor rural	Garantia de suprimento hídrico para o consumo humano	Esgotamento sanitário	Drenagem	Resíduos sólidos	Gestão da água na indústria	Práticas sustentáveis para o turismo	Implementação dos instrumentos de gestão	
Iniciativas identificadas na RH-I ou que se constituem em oportunidade de atração para a região													
RECURSOS HÍDRICOS	Programa Estadual de Conservação e Revitalização de Recursos Hídricos	X	X	X	X	X	X			X		X	
	Programa Produtor de Água e Produtor de Água e Floresta	X	X	X	X	X	X						
	Programa de Consolidação do Pacto Nacional pela Gestão das Águas (Progestão)	X		X	X		X	X		X		X	
	Programa Nacional de Fortalecimento do Comitês de Bacias Hidrográficas (Procomitês)			X	X	X				X		X	
	Programa de Desenvolvimento do Setor de Água (INTERÁGUAS)	X	X		X	X	X			X		X	
	Programa Nacional de Águas Subterrâneas	X			X		X	X				X	
	Programa Despoluição de Bacias Hidrográficas	X		X	X			X	X	X			
	Programa Agenda Água na Escola		X										
	Águas do Rio						X						X
	Pacto pelas Águas	X	X	X	X	X	X	X		X	X	X	X



EVENTOS DE ARTICULAÇÃO INSTITUCIONAL



Resultados dos Eventos de Articulação Institucional





EVENTOS DE ARTICULAÇÃO INSTITUCIONAL



Resultados dos Eventos de Articulação Institucional

Programa	Instituições protagonistas
Esgotamento sanitário	Águas de Paraty, Concessionárias, Eletronuclear, Funasa, Prefeituras, OTSS (Fiocruz), SAAE, UCs
Drenagem	Bombeiros, Defesa Civil, INEA, Prefeituras, SEAS
Resíduos sólidos	Agenda 21, Cooperativas de Catadores, Prefeituras, PROVE
Gestão da água na indústria	FIRJAN, IBAMA, indústria, INEA, Prefeituras, SEAS
Práticas sustentáveis para o turismo	OTSS (Fiocruz), Prefeituras, SEAPPA, SETUR, UCs
Implementação dos instrumentos de gestão	ANA, INEA, Prefeituras, SEAS, UCs



FORMULÁRIO WEB – Ainda é possível colaborar com o PRH-BIG

- Plataforma Google Forms
- Mesmas planilhas aplicadas nos eventos:
 - Indicações de instituições protagonistas, por Programa.

PRH-BIG
PLANO DE RECURSOS HÍDRICOS DA REGIÃO
HIDROGRÁFICA DA BAÍA DA ILHA GRANDE

INSTITUIÇÕES PROTAGONISTAS NAS AÇÕES

Protagonismo da implementação das Ações do PRH-BIG

A efetividade da implementação do PRH-BIG depende de uma interação com planos e iniciativas existentes, para que se crie um ambiente de colaboração na sociedade e nos atores locais, otimizando recursos e gerando resultados melhores dos que os obtidos individualmente. Além do conhecimento acerca das iniciativas existentes na Região da Baía da Ilha Grande, a compreensão das oportunidades de cooperação com instituições e organismos estratégicos é fator crucial para o sucesso da atuação do Comitê de Bacia da Baía da Ilha Grande e do Instituto Estadual do Ambiente.

Para tanto solicitamos que você contribua, a partir da sua percepção sobre as instituições. Informe abaixo, para cada programa temático, quais as instituições que você considera como protagonistas no processo de implementação de ações.

<http://bit.ly/2wANXjw>



RESULTADOS DO DIAGNÓSTICO

Instituições protagonistas

AGEVAP
Águas de Paraty
ANA
Associações de agricultores
Bombeiros
CEDAE
Conselhos de turismo dos municípios
Cooperativas
Defesa Civil
Eletronuclear
EMATER
Estaleiro BrasFELS
Fiocruz
FIRJAN
FUNASA

Gov. Estadual
IBAMA
ICMBio
Inea
Marinha
MMA
PMERJ/CPAm.
Prefeituras
SAAE
SEAPPA
SEAS
Sindicatos rurais
SPU
Transpetro



Conceitos centrais do Plano



Integração entre
Gestão de Recursos
Hídricos e Gestão
Costeira



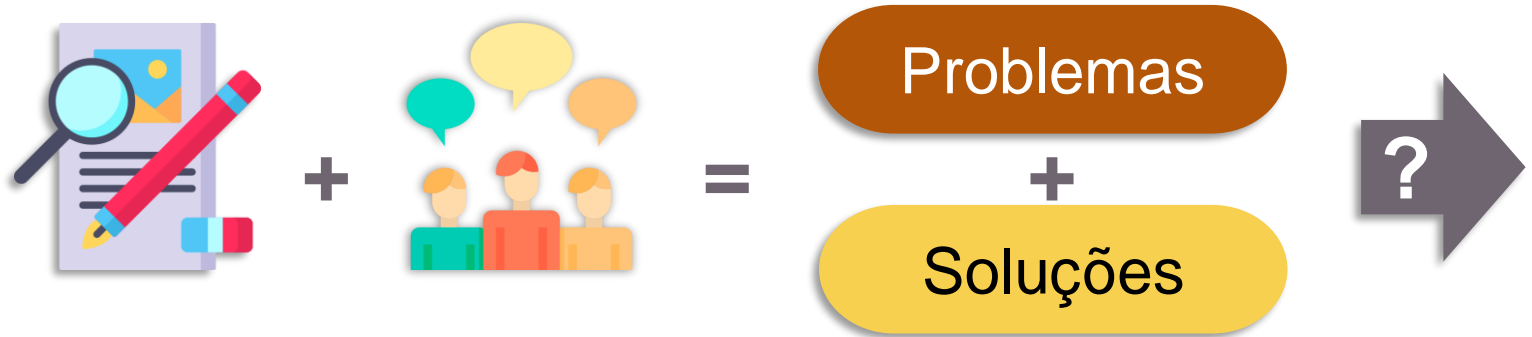
Ênfase no processo de
mobilização social, com
protagonismo no CBH-
BIG



Produtos (Relatórios):
foco na objetividade
(enxutos e
direcionados)



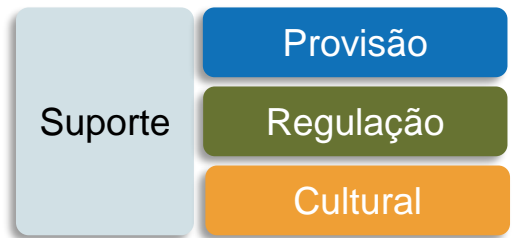
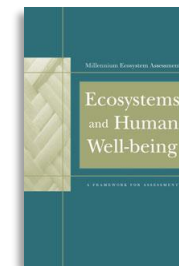
Conceitos centrais do Plano



Integrar a gestão pela convergência de práticas

DIAGNÓSTICO DO SETOR COSTEIRO DA BAÍA DA ILHA GRANDE

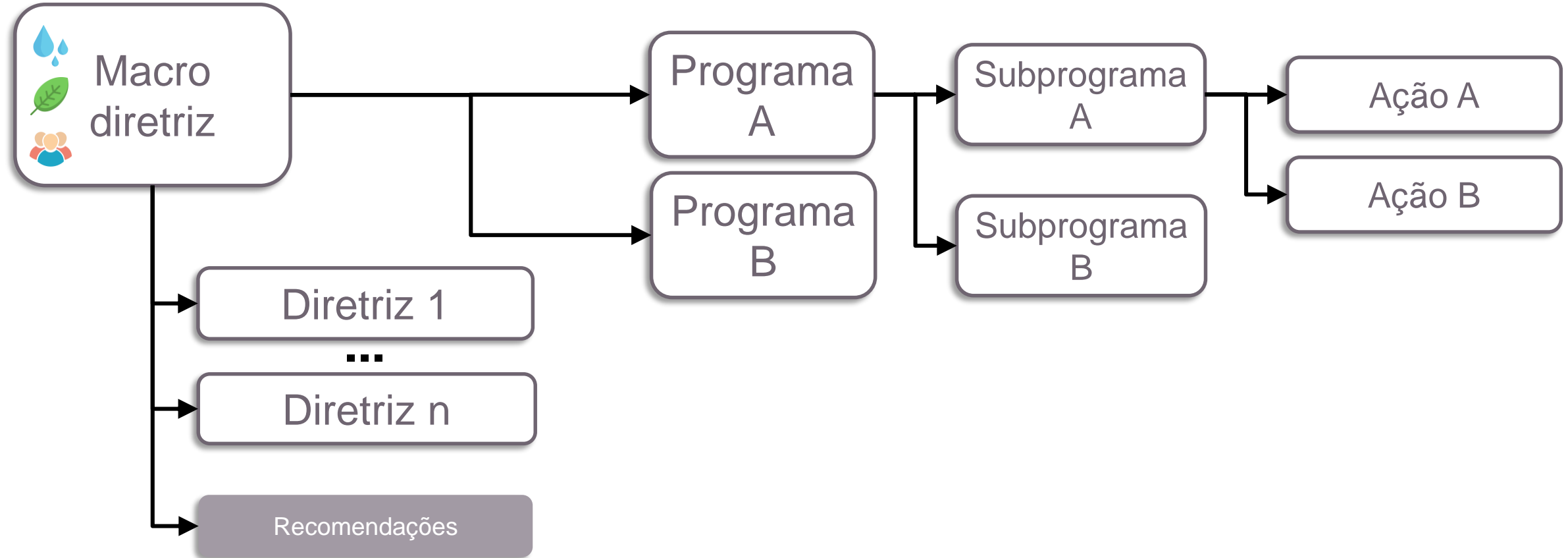
SUBSÍDIOS À ELABORAÇÃO DO ZONEAMENTO ECOLÓGICO-ECONÔMICO COSTEIRO VOLUME I





Estrutura geral do Plano

Macro diretrizes:





Estrutura geral do Plano

PROTEÇÃO DAS ÁGUAS

Proteção das águas pelo saneamento básico

Programa de garantia do suprimento hídrico:

- Infraestrutura de abastecimento
- Soluções alternativas

Programa de esgotamento sanitário:

- Sistemas de esgotamento
- Soluções alternativas

Programa de drenagem

- Articulação para a mitigação de impactos
- Planejamento como resposta às necessidades de adaptação

Programa de resíduos sólidos:

- Resíduos sólidos

Proteção das águas pelas atividades econômicas

Programa de gestão da água nas atividades econômicas:

- Gestão da água na indústria e na geração de energia
- Práticas sustentáveis para o turismo

SUSTENTABILIDADE DAS ÁGUAS

Ordenamento e incentivo à sustentabilidade da ocupação

Programa de ordenamento territorial

- Articulação com Gerenciamento Costeiro
- Articulação com Planos Diretores Municipais e Gestão Territorial Municipal
- Articulação com Planos de Manejo e Gestão das UCs
- Conservação e recuperação de APPs

Programa de conservação do solo e da água:

- Adequação das práticas dos produtores rurais
- Recuperação e preservação de áreas prioritárias

EMPODERAMENTO, COOPERAÇÃO E GESTÃO

Empoderamento e cooperação com a sociedade e atores estratégicos

Programa de educação e conscientização:

- Educação e comunicação
- Uso racional da água
- Educação e conscientização para os usos rurais

Programa de articulação para a gestão:

- Articulação com os órgãos gestores
- Articulação com atores estratégicos
- Captação e gestão de recursos

Gestão das águas

Programa de aprimoramento dos instrumentos de gestão:

- Outorga
- Cobrança
- Enquadramento
- Sistema de informações
- Pagamento por serviços ambientais
- Plano de Recursos Hídricos

03 Macro-Diretrizes
05 Conjuntos de diretrizes
10 Programas
26 Subprogramas
86 Ações



Hierarquização

Programa	Subprograma	G				U				T			
		A	M	P	Md	A	M	P	Md	A	M	P	Md
Programa de garantia do suprimento hídrico	Infraestrutura de abastecimento	5.0				5.0				5.0			
	Soluções alternativas	1.0				1.0				3.0			
Programa de esgotamento sanitário	Sistemas de esgotamento	5.0				5.0				5.0			
	Soluções alternativas	5.0				5.0				5.0			
Programa de drenagem	Articulação para a mitigação de impactos	1.0				1.0				3.0			
	Planejamento como resposta às necessidades de adaptação	5.0				5.0				3.0			
Programa de resíduos sólidos	Resíduos sólidos	5.0				5.0				5.0			
Programa de gestão da água nas atividades econômicas	Gestão da água na indústria e na geração de energia	1.0				1.0				1.0			
	Práticas sustentáveis para o turismo	1.0				1.0				1.0			
Programa de ordenamento territorial	Articulação com Gerenciamento Costeiro	1.0				1.0				3.0			
	Articulação com Planos Diretores Municipais e Gestão Territorial Municipal	5.0				5.0				5.0			
	Articulação com Planos de Manejo e Gestão das Unidades de Conservação	1.0				1.0				3.0			
	Conservação e recuperação de Áreas de Preservação Permanente	5.0				5.0				5.0			
Programa de conservação do solo e da água	Adequação das práticas dos produtores rurais	1.0				1.0				1.0			
	Recuperação e preservação de áreas prioritárias	5.0				5.0				5.0			
Programa de educação e conscientização	Educação e comunicação	1.0				1.0				3.0			
	Uso racional da água	1.0				1.0				3.0			
	Conscientização para os usos rurais	1.0				1.0				3.0			
Programa de articulação para a gestão	Articulação com os órgãos gestores	5.0				3.0				3.0			
	Articulação com atores estratégicos	5.0				3.0				3.0			
	Captação e gestão de recursos	5.0				5.0				5.0			
Programa de aprimoramento dos instrumentos de gestão					5.0				5.0				



Hierarquização

	Programa	Subprograma	Priorização consolidada por média
Muito prioritário	Programa de esgotamento sanitário	Sistemas de esgotamento	125.00
	Programa de resíduos sólidos	Resíduos sólidos	125.00
	Programa de ordenamento territorial	Articulação com Planos Diretores Municipais e Gestão Territorial Municipal	125.00
		Conservação e recuperação de Áreas de Preservação Permanente	125.00
	Programa de articulação para a gestão	Captação e gestão de recursos	125.00
Prioritário	Programa de esgotamento sanitário	Soluções alternativas	108.33
	Programa de garantia do suprimento hídrico	Infraestrutura de abastecimento	93.89
	Programa de aprimoramento dos instrumentos de gestão	Programa de aprimoramento dos instrumentos de gestão	91.67
	Programa de conservação do solo e da água	Recuperação e preservação de áreas prioritárias	81.37
	Programa de articulação para a gestão	Articulação com atores estratégicos	81.37
	Programa de drenagem	Planejamento como resposta às necessidades de adaptação	68.85
Pouco prioritário	Programa de drenagem	Articulação para a mitigação de impactos	39.00
	Programa de articulação para a gestão	Articulação com os órgãos gestores	37.07
	Programa de ordenamento territorial	Articulação com Gerenciamento Costeiro	33.00
	Programa de educação e conscientização	Uso racional da água	33.00
Muito pouco prioritário	Programa de garantia do suprimento hídrico	Soluções alternativas	25.67
	Programa de ordenamento territorial	Articulação com Planos de Manejo e Gestão das Unidades de Conservação	19.96
	Programa de educação e conscientização	Educação e comunicação	19.96
Não prioritário	Programa de educação e conscientização	Conscientização para os usos rurais	6.48
	Programa de conservação do solo e da água	Adequação das práticas dos produtores rurais	5.44
	Programa de gestão da água nas atividades econômicas	Gestão da água na indústria e na geração de energia	4.63
		Práticas sustentáveis para o turismo	4.63



CONVERSA SOBRE OS PAPEIS DAS INSTITUIÇÕES



Programa de aprimoramento dos instrumentos de gestão

Avaliação da proposição e discussão com base no material impresso.



MUITO OBRIGADO!



Profill Engenharia e
Ambiente Ltda.
Avenida Iguaçu, 451/601
Petrópolis – Porto Alegre/RS

profill@profill.com.br
carlos@profill.com.br
sidnei.agra@profill.com.br
www.profill.com.br

Realização:



Acompanhamento:



Execução:



Apoio:

